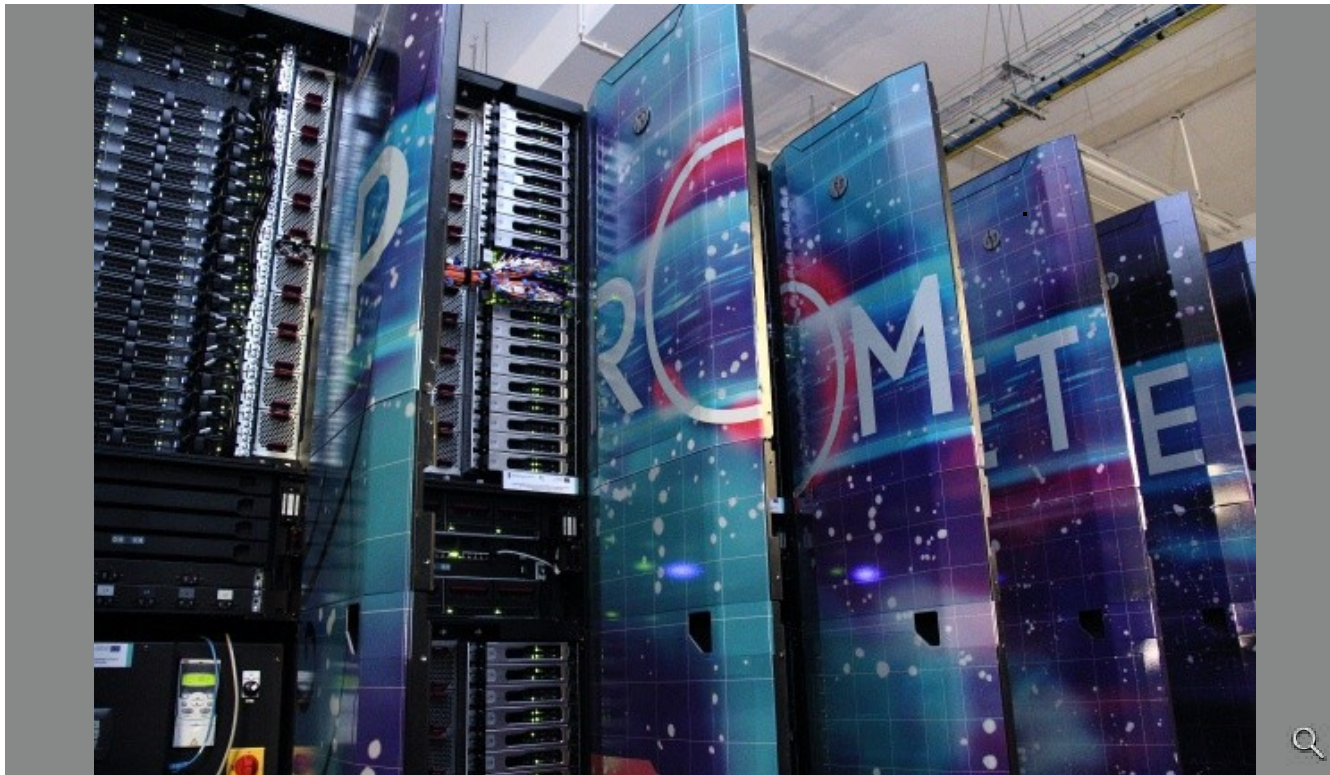


KRAKOW.GOSC.PL ▶ WIADOMOŚCI Z ARCHIDIECEZJI KRAKOWSKIEJ ▶ TYTAN WŚRÓD KOMPUTERÓW

# Tytan wśród komputerów PRZEJDŹ DO GALERII ▶



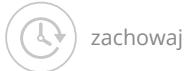
**Nowy superkomputer jest czterokrotnie szybszy od działającego już w Krakowie "Zeusa"**

## NAJNOWSZE W SERWISIE

- Koszulka dla lidera Rysia
- Odpoczęli u św. Marcina
- Wołamy: Santa Subito!
- Praktyczna lekcja patriotyzmu
- Gdzieś ty była przez tyle lat?!
- Wiceprezydent Krakowa Elżbieta Koterba odwołana
- Prof. Dzielska służyła Polsce
- To idzie armia Pana
- Kameralnie u Matki Bożej Śnieżnej
- Poszli budować niepodległą Polskę
- Wolności nie można raz posiąść
- Kopic z hejnałem
- Pomnik rycerza Rzeczypospolitej
- Taki sam duch "Kadrówki"
- Nie moglibyśmy nie iść

MK

DODANE 27.04.2015 16:05



## W Krakowie rozpoczął pracę "Prometheus" - najszybszy superkomputer w Polsce.

Prometeusz to w mitologii greckiej jeden z tytanów, który — dał ludziom ogień, nauczył przetapiać metale, czytać, pisać i ujarzmić siły przyrody. Nasz superkomputer to jeden z takich tytanów wśród superkomputerów - mówił podczas uroczystego uruchomienia superkomputera "Prometheus" rektor Akademii Górniczo-Hutniczej prof. Tadeusz Słomka. - To na pewno wielki przełom. 27 kwietnia to wielki dzień dla wielu dyscyplin polskiej nauki - dodał.

Uruchomiony w poniedziałek w Akademickim Centrum Komputerowym "Cyfronet" AGH superkomputer ma przeszło 41 tys. rdzeni obliczeniowych i ponad 215 TB pamięci operacyjnej. Wszystko to mieści się w 15 mających nieco ponad 2 m wysokości szafach, które zajmują powierzchnię ok. 15 mkw. Ich front zdobi grafika wyłoniona w zorganizowanym przez uczelnię konkursie. Dodatkowe instalacje, konieczne do działania superkomputera (zasilanie, chłodzenie), rozlokowano także w innych pomieszczeniach - częściowo w piwnicach oraz na dachu nowego budynku "Cyfronetu".

Po symbolicznym uruchomieniu - którego wspólnie dokonali przedstawiciele władz, uczelni oraz "Cyfronetu" - superkomputer rozpoczął pracę. Na czym będzie ona polegała? - Mogą to być obliczenia na potrzeby projektów badawczych

### NAJLEPSZE TREŚCI

1 Koszulka dla lidera Rysia



2 Gdzieś ty była przez tyle lat?!



3 Prof. Dzielska służyła Polsce



4 Pomnik rycerza Rzeczypospolitej



5 Wołamy: Santa Subito!



6 Taki sam duch "Kadrówki"



7 To idzie armia Pana



8 Odpoczęli u św. Marcina



9 Poszli budować niepodległą Polskę



medycznych, biologicznych, fizycznych, metalurgicznych, geodezyjnych, geologicznych – tłumaczy prof. T. Słomka. Dzięki "Prometheusowi" przyspieszone zostaną m.in. badania nad nowymi materiałami czy lekarswami.

Moc "Prometheusa" można porównać do 40 tys. komputerów osobistych. Obliczenia, które będzie on w stanie wykonać w kilka dni, na "zwykłym komputerze" mogłyby potrwać nawet kilkadziesiąt lat. – To są miliony milionów operacji na sekundę – mówi prof. Kazimierz Wiatr, dyrektor ACK "Cyfronet".

Dodaje on, że "Prometheus" to nie tylko największa na świecie instalacja komputera HP Apollo 8000, ale równocześnie jedno z najbardziej energooszczędnych urządzeń tego typu. – W komputerach wielkiej mocy przyjmowało się, że chłodzenie to 30–60 proc. energii elektrycznej, którą zużywa komputer. W przypadku "Prometheusa" jest to ok. 6 proc. – wyjaśnia prof. Wiatr.

Jak zapewnia naukowiec, choć zbudowanie komputera to dopiero początek, pieniędzy na jego eksploatację nie zabraknie. Co nie oznacza, że nie ma pola do kolejnych inwestycji. – Mówiąc o jakości jego eksploatacji, możemy mówić o kilku poziomach. Jeżeli będziemy mieli więcej środków, to będziemy mogli zapewnić dodatkową obsługę ludzką. Informatycy z "Cyfronetu", którzy współpracują z lekarzami, osobami projektującymi materiały, fizykami powodują, że jego moc obliczeniowa jest lepiej wykorzystywana – przekonuje szef "Cyfronetu".

10 Wolności nie można raz  
...''

---

ZAPISANE NA PÓŹNIEJ

---

Twój schowek jest pusty

REKALMA

Uzyskane parametry plasują "Prometheusa" - według obecnego rankingu superkomputerów TOP 500 - w pierwszej trzydziestce świata, na 12. miejscu w Europie i 1. w Polsce. W Krakowie dołączył on do działającego już superkomputera "Zeus", od którego jest czterokrotnie szybszy. Dzięki temu Akademickie Centrum Komputerowe "Cyfronet" AGH będzie pierwszym ośrodkiem, na którym jednocześnie będą pracowały dwa superkomputery.

### Czytaj także:

- [Prometheus wesprze Zeusa](#)

| 1 |

 Lubię to! 0  Udostępnij



WIARA.PL

DODANE 27.04.2015

### Superkomputer "Prometheus"

Uruchomiony w poniedziałek w Akademickim Centrum Komputerowym "Cyfronet" AGH superkomputer ma przeszło 41 tys. rdzeni obliczeniowych i ponad 215 TB pamięci operacyjnej. Wszystko to mieści się w 15 mających nieco ponad 2 m wysokości szafach, które zajmują powierzchnię ok. 15 mkw. Ich front zdobi grafika wyłoniąca w zorganizowanym przez uczelnię konkursie. Dodatkowe instalacje, konieczne do działania superkomputera (zasilanie, chłodzenie), rozlokowano także w innych pomieszczeniach - częściowo w piwnicach oraz na dachu nowego budynku "Cyfronetu". Zdjęcia: Miłosz Kluba /Foto Gość